



# KERİME BADEMLİ

## ASSOC. PROF.

Email : [kerimedemirbas@akdeniz.edu.tr](mailto:kerimedemirbas@akdeniz.edu.tr)

Office Phone : [+90 242 310 6907](tel:+902423106907)

Fax Phone : [+90 242 226 1469](tel:+902422261469)

### International Researcher IDs

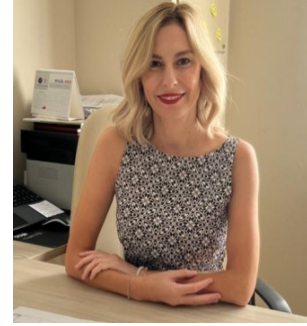
ScholarID: 9tzTifYAAAAJ

ORCID: 0000-0002-3969-9010

Publons / Web Of Science ResearcherID: C-1057-2016

ScopusID: 26429252300

Yoksis Researcher ID: 22341



## Learning Knowledge

Doctorate  
2008 - 2012

Dokuz Eylul University, Sağlık Bilimleri Enstitüsü, Psikiyatri Hemşireliği, Turkey

Postgraduate  
2002 - 2005

Akdeniz University, Institute of Health Sciences , Psikiyatri Hemşireliği, Turkey

Undergraduate  
1998 - 2002

Akdeniz University, Antalya Sağlık Yüksekokulu, Hemşirelik, Turkey

## Certificates, Courses and Trainings

Education Management and Planning, HEPDAK Değerlendirici Eğitimi Çalıştayı, Hemşirelik Eğitim Programları Değerlendirme ve Akreditasyon Derneği, 2021

Education Management and Planning, Uzaktan Eğitim Yetkinlikleri-3, Yüksek Öğretim Kalite Kurulu ve Sağlık Bilimleri Eğitim Programları Değerlendirme ve Akreditasyon Derneği, 2021

Health&Medicine, Kişilerarası İlişkilerde Rol Çözümleme Grup Terapisi Kusu, Psikiyatri Hemşireleri Derneği, 2009

Education Management and Planning, Yapısal Eşitlik Modellemesi Kursu, Dokuz Eylül Üniversitesi, 2009

Health&Medicine, Hemşirelikte Araştırma Kursu, Akdeniz Üniversitesi, 2009

Health&Medicine, Psikososyal Beceri Eğitim Programı Kursu, Psikiyatri Hemşireleri Derneği, 2008

Health&Medicine, Psikodinamik Görüşme Teknikleri Kursu, Psikiyatri Hemşireleri Derneği, 2008

Health&Medicine, Hemşirelik Araştırmalarının Projelendirilmesi için Proje Süreç Yönetimi, Akdeniz Üniversitesi, 2008

IT, Hastalıkların Uluslararası Sınıflandırılması Kursu, Tıp Bilişimi, 2006

Education Management and Planning, Eğitim Becerileri ve Eğitici Eğitimi Kursu, Akdeniz Üniversitesi, 2005

## Dissertations

Doctorate, Aileden aileye destek programının şizofreni hastalarına bakım verenlerin ruh sağlıklarına ve başetme yöntemlerine etkisi, Dokuz Eylül University, Sağlık Bilimleri Enstitüsü, Psikiyatri Hemşireliği, 2012  
Postgraduate, Psikiyatri kliniklerinde çalışan hemşirelerin oral ilaç uygulamalarının değerlendirilmesi, Akdeniz University, Institute of Health Sciences , Psikiyatri Hemşireliği, 2005

## Academic Titles / Tasks

Associate Professor 2022 - Continues	Akdeniz University, Department of Nursing, Department of Nursing
Assistant Professor 2018 - 2022	Akdeniz University, Department of Nursing, Department of Nursing
Assistant Professor 2013 - 2018	Akdeniz University, Department of Nursing, Department of Nursing
Lecturer PhD 2012 - 2013	Akdeniz University, Antalya Sağlık Yüksekokulu, Hemşirelik Bölümü
Lecturer 2009 - 2012	Akdeniz University, Antalya Sağlık Yüksekokulu, Hemşirelik Bölümü
Lecturer 2005 - 2009	Akdeniz University, Antalya Sağlık Yüksekokulu, Hemşirelik Bölümü
Research Assistant 2002 - 2005	Akdeniz University, Institute of Health Sciences , Hemşirelik

## Supported Projects

- BADEMLİ K., Kaya Z., Project Supported by Higher Education Institutions, Psikiyatri Kliniklerinde Çalışan Hemşirelerin Ruh Sağlığı Okuryazarlığına İlişkin Görüşleri, 2019 - 2022
- BADEMLİ K., Project Supported by Higher Education Institutions, Effects Of A FamilyToFamily Support Program On The Mental Health And Coping Strategies Of Caregivers Of Adultswith Mental Illness A Randomized Controlled Study, 2015 - 2021
- BADEMLİ K., ÖZGÖNÜL M. L., Project Supported by Higher Education Institutions, Etik Farkındalık Ölçeğinin Türkçe Formunun Geçerlilik Güvenirlilik Çalışması, 2019 - 2020
- BADEMLİ K., LÖK N., ÇİNKİLİÇ D., Project Supported by Higher Education Institutions, Psikiyatri Kliniğinde Yatan Hastaların Bakım Verenlerine Uygulanan Psikoeğitimin Bakım Verenlerin Ruhsal Sağlıkları ve Anksiyete Düzeylerine Etkisi, 2018 - 2020
- ÖZGÖNÜL M. L., BADEMLİ K., Project Supported by Higher Education Institutions, Kronik Ruhsal Hastalıklarda Bakım Verenlerin Yaşadıkları Etik Sorunlar, 2018 - 2020
- BADEMLİ K., Kaşlı S., Project Supported by Higher Education Institutions, Benlik Yitimi Ölçeği'nin Türkçe Formunun Şizofreni Hasratları İçin Psikometrik Özelliklerinin Belirlenmesi, 2017 - 2019
- BADEMLİ K., LÖK N., Project Supported by Higher Education Institutions, Kronik Ruhsal Hastalığa Sahip Bireylerin Yakınlarının Hastalığı Algılama ve Hasta Yakını Olmaya İlişkin Görüşleri, 2017 - 2017

## Awards

1. Tuzcu A., Bademli K., Kırca N., Günbayı İ., 1. Uluslararası 4. Ulusal Kültürlerarası Hemşirelik Kongresi'nde Sözel Bildiri İkinciliği Ödülü, Harran Üniversitesi Sağlık Bilimleri Fakültesi Ve Kültürlerarası Hemşirelik Derneği, October 2017
2. BADEMLİ K., Sözel bildiri ikincilik ödülü, CELÂL BAYAR ÜNİVERSİTESİ, March 2017
3. BADEMLİ K., Sözel Bildiri Birincilik Ödülü, II. Uluslararası IV. Ulusal Psikiyatri Hemşireliği Kongresi, October 2012
4. BADEMLİ K., Prof.Dr.Perihan Velioglu Hemşirelik fonu Teşvik Ödülü, Prof.Dr.Perihan Velioglu Hemşirelik Fonu, October 2012
5. Karakaya D., Bademli K., Sözel Bildiri Üçüncülük Ödülü, I. Uluslararası V. Ulusal Psikiyatri Hemşireliği Kongresi, October 2011
6. KARAKAYA D., BADEMLİ K., Prof. Dr. Perihan Velioglu Hemşirelik Fonu Teşvik Ödülü, Prof. Dr. Perihan Velioglu Hemşirelik Fonu, October 2011

## Published journal articles indexed by SCI, SSCI, and AHCI

1. **Predictors of caregiver burden in Alzheimer's disease: Caregiver stress, life satisfaction and quality of life levels**  
Tosun A. S., Lök N., BADEMLİ K.  
Neurology Asia, vol.29, no.3, pp.727-736, 2024 (SCI-Expanded)
2. **The impact of sports-based aggression replacement training of juvenile offenders: A randomized controlled study**  
Lok N., BADEMLİ K., Temel V., Lok S.  
Children and Youth Services Review, vol.163, 2024 (SSCI)
3. **The Effect of a Mindful Self-Compassion Intervention on Burden, Express Emotion and Mental Well-Being in Family Caregivers of Patients with Schizophrenia: A Randomized Controlled Trial**  
Lök N., BADEMLİ K.  
Community Mental Health Journal, vol.60, no.5, pp.997-1005, 2024 (SSCI)
4. **The Relationship Between Post-Traumatic Stress, Hopelessness and Resources Adequacy in Fire Disaster Survivors: A Mediation Analysis**  
KAYA KILIÇ A., UĞUR S. B., BADEMLİ K.  
Clinical Social Work Journal, 2024 (SSCI)
5. **The effect of a psychoeducational intervention on mental health and anxiety in family caregivers of inpatient patients with schizophrenia: a randomized controlled trial**  
BADEMLİ K., Lök N., Çinkılıç D.  
Current Psychology, vol.42, no.31, pp.26989-26995, 2023 (SSCI)
6. **Using Twitter to Assess Stigma to Schizophrenia and Psychosis: Qualitative Study**  
Bademli K., Kaya Kılıç A., Kayakuş M.  
TURK PSIKIYATRI DERGISI, vol.34, no.3, pp.151-158, 2023 (SSCI)
7. **The Effect of a Physical Activity Intervention on Burden and Depressive Symptoms in Depressed Family Caregivers of Patients With Schizophrenia: A Randomized Controlled Trial**  
Bademli K., Lök N., Lök S.  
JOURNAL OF PHYSICAL ACTIVITY & HEALTH, vol.0, no.0, pp.1-7, 2023 (SSCI)
8. **The effect of a physical activity intervention on burden and healthy lifestyle behavior in family caregivers of patients with schizophrenia: A randomized controlled trial**  
Lök N., BADEMLİ K., Lök S.  
Archives of Psychiatric Nursing, vol.42, pp.33-39, 2023 (SCI-Expanded)
9. **Relationship between perceived social support and self stigma in caregivers of patients with schizophrenia**  
KARAÇAR Y., BADEMLİ K.

- INTERNATIONAL JOURNAL OF SOCIAL PSYCHIATRY, vol.68, no.3, pp.670-680, 2022 (SSCI)
10. **The psychometric properties of Turkish version of the resilience scale for nurses**  
ADIBELLİ D., KIRCA N., BADEMLİ K.  
CURRENT PSYCHOLOGY, vol.40, no.10, pp.4709-4717, 2021 (SSCI)
  11. **Internalized stigmatization and subjective recovery in individuals with chronic mental illness**  
KAŞLI S., AL O., Bademli K.  
INTERNATIONAL JOURNAL OF SOCIAL PSYCHIATRY, vol.67, no.5, pp.415-420, 2021 (SSCI)
  12. **The Relationship Between the Perceived Social Support and Psychological Resilience in Caregivers of Patients with Schizophrenia**  
Lok N., BADEMLİ K.  
COMMUNITY MENTAL HEALTH JOURNAL, vol.57, no.2, pp.387-391, 2021 (SSCI)
  13. **Feelings, thoughts and experiences of caregivers of patients with schizophrenia**  
BADEMLİ K., Lok N.  
INTERNATIONAL JOURNAL OF SOCIAL PSYCHIATRY, vol.66, no.5, pp.452-459, 2020 (SSCI)
  14. **The relationship between the competence of nurses and their attitudes in medical errors: a cross-sectional survey**  
KIRCA N., ÖZGÖNÜL M. L., BADEMLİ K.  
JOURNAL OF NURSING MANAGEMENT, vol.28, no.5, pp.1144-1152, 2020 (SCI-Expanded)
  15. **Relationship between communication skills and care behaviors of nurses**  
KIRCA N., BADEMLİ K.  
PERSPECTIVES IN PSYCHIATRIC CARE, vol.55, no.4, pp.624-631, 2019 (SCI-Expanded)
  16. **Effects of Physical Activity Program on cognitive function and sleep quality in elderly with mild cognitive impairment: A randomized controlled trial**  
BADEMLİ K., Lok N., Canbaz M., Lok S.  
PERSPECTIVES IN PSYCHIATRIC CARE, vol.55, no.3, pp.401-408, 2019 (SCI-Expanded)
  17. **The effect of reminiscence therapy on cognitive functions, depression, and quality of life in Alzheimer patients: Randomized controlled trial**  
Lok N., BADEMLİ K., Sercuk-Tosun A.  
INTERNATIONAL JOURNAL OF GERIATRIC PSYCHIATRY, vol.34, no.1, pp.47-53, 2019 (SCI-Expanded)
  18. **The Relationship Between the Burden of Caregiving, Submissive Behaviors and Depressive Symptoms in Primary Caregivers of Patients With Schizophrenia**  
BADEMLİ K., Lok N., Kilic A. K.  
ARCHIVES OF PSYCHIATRIC NURSING, vol.32, no.2, pp.229-234, 2018 (SCI-Expanded)
  19. **The Effects of Anger Management Education on Adolescents' Manner of Displaying Anger and Self-Esteem: A Randomized Controlled Trial**  
Lok N., BADEMLİ K., CANBAZ M.  
ARCHIVES OF PSYCHIATRIC NURSING, vol.32, no.1, pp.75-81, 2018 (SCI-Expanded)
  20. **Relationship Between Caregiving Burden and Anger Level in Primary Caregivers of Individuals With Chronic Mental Illness**  
BADEMLİ K., Lok N., Kilic A. K.  
ARCHIVES OF PSYCHIATRIC NURSING, vol.31, no.3, pp.263-268, 2017 (SCI-Expanded)
  21. **Pilot testing of the "First You Should Get Stronger" program among caregivers of older adults with dementia**  
Lok N., BADEMLİ K.  
ARCHIVES OF GERONTOLOGY AND GERIATRICS, vol.68, pp.84-89, 2017 (SCI-Expanded)
  22. **Emotions, Ideas and Experiences of Caregivers of Patients With Schizophrenia About "Family to Family Support Program"**  
BADEMLİ K., Duman Z. C.  
ARCHIVES OF PSYCHIATRIC NURSING, vol.30, no.3, pp.329-333, 2016 (SCI-Expanded)
  23. **Effects of a Family-to-Family Support Program on the Mental Health and Coping Strategies of Caregivers of Adults With Mental Illness: A Randomized Controlled Study**

- BADEMLİ K., Duman Z. C.  
ARCHIVES OF PSYCHIATRIC NURSING, vol.28, no.6, pp.392-398, 2014 (SCI-Expanded)
24. **Family to Family Support Programs for the Caregivers of Schizophrenia Patients: A Systematic Review**  
BADEMLİ K., Duman Z. C.  
TURK PSIKIYATRI DERGISI, vol.22, no.4, pp.255-265, 2011 (SSCI)
25. **Oral medication management in inpatient psychiatric care in Turkey**  
BADEMLİ K., BULDUKOĞLU K.  
JOURNAL OF PSYCHIATRIC AND MENTAL HEALTH NURSING, vol.16, no.4, pp.355-362, 2009 (SCI-Expanded)

## Articles Published in Other Journals

- Hemşirelik Öğrencileri Tarafından İntern Eğitim Programının Değerlendirilmesi: Tanımlayıcı Bir Çalışma**  
KARAZEYBEK E., AKCAN A., ARIKAN F., SARVAN S., YILDIRIM N., BADEMLİ K., BOZ İ., İŞLER DALGIÇ A.  
Akdeniz Hemşirelik Dergisi, vol.1, no.1, pp.1-8, 2022 (Peer-Reviewed Journal)
- An Example of A Measurement Tool in Evaluating The Practice of Psychiatric Mental Health Nursing Course in The Distance Education Process: Hypothetical Case Analysis**  
Hallaç S., Bademli K., Taş Bora S., Karaçar Y., Gökteş A.  
Hemşirelik Bilimi Dergisi, vol.5, no.2, pp.109-123, 2022 (Peer-Reviewed Journal)
- COVID-19 Pandemi Sürecinde Yetişkin Bireylerde Ruhsal Sağlık Üzerine Fiziksel Aktivitenin Etkisi**  
SELÇUK TOSUN A., LÖK N., BADEMLİ K., LÖK S.  
Turkish Journal of Family Medicine and Primary Care, vol.16, no.2, pp.311-320, 2022 (Peer-Reviewed Journal)
- Psychometric Properties of the Turkish Version of the Modified Engulfment Scale: Relation of Self-Concept**  
Kaşlı S., Bademli K.  
Journal of Nursing Measurement, vol.10, no.3, pp.1-11, 2021 (ESCI)
- Professional Self-Concept and Moral Sensitivity in Nursing Students: A Descriptive and Correlational Study**  
Özgönül M. L., Kırca N., Karaçar Y., Bademli K.  
Turkish Journal of Bioethics, vol.8, no.1, pp.25-33, 2021 (Peer-Reviewed Journal)
- Özgönül M. L., KIRCA N., Bademli K.  
Tıp Eğitimi Dünyası, vol.19, no.59, pp.18-28, 2020 (Peer-Reviewed Journal)
- Hemşirelik Öğrencilerinin Etik Sorunlara Yaklaşım Durumlarının Belirlenmesi**  
ÖZGÖNÜL M. L., KIRCA N., BADEMLİ K.  
TIP EĞİTİMİ DÜNYASI, vol.19, no.59, pp.18-28, 2020 (Peer-Reviewed Journal)
- Feelings, Thoughts and Experiences of Caregivers of Individuals with Substance Use Disorder**  
ULUYOL F. M., BADEMLİ K.  
ADDICTA-THE TURKISH JOURNAL ON ADDICTIONS, vol.7, no.3, pp.199-205, 2020 (ESCI)
- The Relationship Between Burnout and Ethical Climate Perceptions of Nursing Staff Working in a University Hospital**  
ÖZGÖNÜL M. L., BADEMLİ K., KIRCA N., ALİMOĞLU M. K.  
Türkiye Biyoetik Dergisi, vol.7, no.1, pp.2-11, 2020 (Peer-Reviewed Journal)
- Determining Student Nurses' the Inclination to Ethical Values Scale**  
KIRCA N., Bademli K., Özgönül M. L.  
Anadolu Hemşirelik ve Sağlık Bilimleri Dergisi, vol.23, no.3, pp.410-417, 2020 (Peer-Reviewed Journal)
- Uluslararası Hemşirelik Öğrencilerinin Eğitim Sürecindeki Sorunlara İlişkin Görüşleri: Fenomonolojik Bir Araştırma**  
Tuzcu A., Bademli K., Kırca N., Günbayı İ.

- Düzce Üniversitesi Sağlık Bilimleri Enstitüsü Dergisi, vol.10, no.1, pp.100-107, 2020 (Peer-Reviewed Journal)
12. **Uluslararası Hemşirelik Öğrencilerinin Eğitim Sürecine İlişkin Görüşleri: Fenomonolojik Bir Araştırma**  
Tuzcu A., Bademli K., Kırca N., Günbayı İ.  
Düzce Üniversitesi Sağlık Bilimleri Enstitüsü Dergisi, vol.10, no.1, pp.100-107, 2020 (Peer-Reviewed Journal)
13. **Relationship Between the Health Perception and Physical Activity of Individuals**  
BADEMLİ K., Lök N.  
Turkish Journal of Sport and Exercise, vol.20, no.3, pp.127-131, 2018 (Peer-Reviewed Journal)
14. **Ruhsal Hastalık Tanılı Bireylerde Aile ile İşbirliğini Başlatma ve Sürdürmede Psikiyatri Hemşireliği**  
BADEMLİ K., Çetinkaya Duman Z.  
Türkiye Klinikleri Journal of Psychiatric Nursing-Special Topics, vol.4, pp.21-26, 2018 (Peer-Reviewed Journal)
15. **Kronik Ruhsal Hastalıklarda Yardım Arama Davranışları Help Seeking Behaviors in Chronic Mental Diseases**  
BADEMLİ K., Lök N.  
Psikiyatride Güncel Yaklaşımlar-Current Approaches in Psychiatry, vol.9, no.2, pp.136-146, 2017 (Scopus)
16. **Anxiety and Depression in Caregivers of Chronic Mental Illness**  
BADEMLİ K.  
Journal of Depression and Anxiety, vol.6, no.01, 2017 (Peer-Reviewed Journal)
17. **ŞİZOFRENİ HASTALARININ VE BAKIM VERENLERİNGN EĞİTİMGEREKSİNİMLERİNİN BELİRLENMESİ**  
Bademli K., Keser İ., Lök N., Acar G., Kaya Kılıç A., Güvendiren H., Buldukoğlu K.  
ANADOLU HEMŞİRELİK VE SAĞLIK BİLİMLERİ DERGİSİ, vol.19, no.1, pp.1-9, 2016 (Peer-Reviewed Journal)
18. **Şizofreni hastalarının ve bakım verenlerinin eğitim gereksinimlerinin belirlenmesi**  
Bademli K., Keser İ., Lök N., Acar G., Kaya Kılıç A., Güvendiren H., Buldukoğlu K.  
Journal of Anatolia Nursing and Health Sciences, vol.19, no.1, pp.1-9, 2016 (Peer-Reviewed Journal)
19. **ŞİZOFRENİ HASTALARININ VE BAKIM VERENLERİNİN EĞİTİM GEREKSİNİMLERİNİN BELİRLENMESİ**  
BADEMLİ K., KESER İ., LÖK N., ACAR G., KAYA KILIÇ A., GÜVENDİREN H., BULDUKOĞLU K.  
Journal of Anatolia Nursing and Health Sciences, vol.19, no.1, pp.1-9, 2016 (Peer-Reviewed Journal)
20. **Effectiveness of music therapy in Alzheimer patients: Systematic review Alzheimer hastalarında müzik terapinin etkinliği: Sistematik derleme**  
Lök N., BADEMLİ K.  
Psikiyatride Guncel Yaklasimler, vol.8, no.3, pp.266-274, 2016 (Scopus)
21. **Şizofreni Hastalarının Ve Hasta Yakınlarının Eğitim Gereksinimlerinin Belirlenmesi**  
BADEMLİ K., KESER İ., LÖK N., ACAR G., KAYA KILIÇ A., GÜVENDİREN H., BULDUKOĞLU K.  
Anadolu Hemşirelik ve Sağlık Bilimleri Dergisi, vol.1, no.19, pp.1-9, 2016 (Peer-Reviewed Journal)
22. **Living With Mentally Ill Parents The Child Perspective**  
BULDUKOĞLU K., KARAKAYA D., KESER İ., BADEMLİ K., ACAR G., MELAHAT K., YAZICI M. Y., ERDOĞAN Ç., Çakır H. E.  
Literatür Sempozyum, vol.7, pp.32-39, 2015 (Peer-Reviewed Journal)
23. **Göçün psikososyal boyutu (Psychosocial aspects of migration)**  
TUZCU A., BADEMLİ K.  
Psikiyatride Guncel Yaklasimler - Current Approaches in Psychiatry, vol.6, no.1, pp.56-66, 2014 (Peer-Reviewed Journal)
24. **Aileden Aileye Destek Programına İlişkin Deneyimler**  
BADEMLİ K., Çetinkaya Duman Z.  
Dokuz Eylül Üniversitesi Hemşirelik Yüksekokulu E Dergisi, vol.7, no.2, pp.115-118, 2014 (Peer-Reviewed Journal)
25. **Şizofreni Hastalarının Bakım Verenleri**  
BADEMLİ K., Çetinkaya Duman Z.  
Psikiyatride Güncel Yaklaşımlar-Current Approaches in Psychiatry, vol.5, no.4, pp.461-478, 2013 (Peer-Reviewed Journal)
26. **Kronik Psikiyatri Hastalarının Aileleri: Sistemik Bir İnceleme**  
Çetinkaya Duman Z., BADEMLİ K.

- Psikiyatride Güncel Yaklaşımlar - Current Approaches in Psychiatry, vol.5, no.1, pp.78-94, 2013 (Peer-Reviewed Journal)
27. **TÜRKİYE DE KURAM MODELE DAYALI HEMŞİRELİK ARAŞTIRMALARININ İNCELEMESİ**  
ŞENGÜN İNAN F., ÜSTÜN B., BADEMLİ K.  
ANADOLU HEMŞİRELİK VE SAĞLIK BİLİMLERİ DERGİSİ JOURNAL OF ANATOLIA NURSING AND HEALTH SCIENCES, no.16(2), pp.132-139, 2013 (Peer-Reviewed Journal)
28. **Şizofreni Hastalarının Bakım Verenlerine Uygulanan Aileden Aileye Destek Programları.**  
Çetinkaya Duman Z., BADEMLİ K.  
DOKUZ EYLÜL ÜNİVERSİTESİ HEMŞİRELİK YÜKSEKOKULU ELEKTRONİK DERGİSİ, vol.4, no.4, pp.178-181, 2011 (Peer-Reviewed Journal)
29. **Ruhsal Hastalığı Olan Ebeveynle Yaşamak**  
Buldukoğlu K., Bademli K., Karakaya D., Acar G., Keser İ.  
PSİKİYATRİDE GÜNCEL YAKLAŞIMLAR, vol.3, no.4, pp.683-703, 2011 (Peer-Reviewed Journal)
30. **Ruhsal Hastalığı Olan Ebeveynle Yaşamak**  
BULDUKOĞLU K., BADEMLİ K., KARAKAYA D., ACAR G., KESER İ.  
Psikiyatride Guncel Yaklasimler - Current Approaches in Psychiatry, vol.3, no.4, pp.683-703, 2011 (Peer-Reviewed Journal)
31. **Ruhsal Hastalığı Olan Ebeveynle Yaşamak**  
BULDUKOĞLU K., BADEMLİ K., KARAKAYA D., ACAR G., KESER İ.  
Current Approaches in Psychiatry, vol.3, no.4, pp.683-703, 2011 (Peer-Reviewed Journal)
32. **Sağlık Çalışanlarının Ruhsal Hastalıklara Yönelik Tutumları Son 10 Yılda Türkiye de Yapılan Çalışmalar**  
ARKAN B., BADEMLİ K., ÇETİNKAYA DUMAN Z.  
Psikiyatride Güncel Yaklaşımlar - Current Approaches in Psychiatry, no.3(2), pp.214-231, 2011 (Scopus)
33. **Ruhsal Hastalığı Olan Ebeveynle YaşamakLiving with Mentally Ill Parent**  
BULDUKOĞLU K., BADEMLİ K., KARAKAYA D., ACAR G., KESER İ.  
Psikiyatride Güncel Yaklaşımlar-Current Approaches in Psychiatry, vol.3, no.4, pp.683-703, 2011 (Peer-Reviewed Journal)
34. **6 No'lu Sağlık Ocağı Bölgesindeki 15-49 Yaş Grubu Kadınların Ev Ziyaretlerinden Beklentileri.**  
ERGÜN G., DEMİRBAŞ K., ÖNCEL S., ÖZDEMİR A.  
Hemşirelik Forumu, vol.6, no.1, pp.43-48, 2003 (Peer-Reviewed Journal)

## Books & Book Chapters

- İstismar ve İhmale Uğramış Yaşlı Birey ve Hemşirelik Bakımı**  
KARAÇAR Y., BADEMLİ K.  
in: Yaşlı Ruh Sağlığı ve Hastalıkları Hemşireliği olgu senaryoları ile, Öz Fatma, Arguvanlı Çoban Sibel, Seki Öz Hilal, Editor, Ankara Nobel Tıp Kitabevleri, Ankara, pp.346-371, 2023
- Şizofreni Tedavisinde Aileden Aileye Destek Programı**  
ÇETİNKAYA DUMAN Z., BADEMLİ K.  
İstanbul Tıp Kitabevleri, İstanbul, 2022
- Ruh Sağlığında İyileşme**  
BADEMLİ K., KARAÇAR Y.  
in: Toplum Temelli Ruh Sağlığında Sosyal Hizmet Uygulamaları, Kaya Kılıç A., Editor, Nobel Akademik Yayıncılık, Ankara, pp.219-240, 2020
- Terapötik İlişki ve Klinik Görüşme**  
BADEMLİ K.  
in: Psikiyatri Hemşireliği Sertifika Konuları, Oflaz F., Yıldırım N., Editor, Ankara Nobel Tıp Kitapevi Yayınları, Ankara, pp.78-88, 2020
- Ruh Sağlığında İyileşme**

BADEMLİ K., KARAÇAR Y.

in: Toplum Temelli Ruh Sağlığında Sosyal Hizmet Uygulamaları, Kaya Kılıç Ayten, Editor, Nobel Akademik Yayıncılık, Ankara, pp.219-240, 2020

**6. Aileden Aileye Destek Programı**

ÇETİNKAYA DUMAN Z., BADEMLİ K.

in: Psikiyatrik Sosyal Hizmet, Arzu İçağasıoğlu Çoban - Seda Attepe Özden, Editor, Nobel akademik yayıncılık, Ankara, pp.297-309, 2018

## Refereed Congress / Symposium Publications in Proceedings

**1. Sosyal Medyada Şizofreni ve Damgalama**

BADEMLİ K., KAYA KILIÇ A., KAYAKUŞ M.

4. Ruhsal İyileştirim Kongresi, Kocaeli, Turkey, 25 November 2022

**2. Kronik Ruhsal Hastalıklarda Bütüncül Hemşirelik Bakımı**

KARAÇAR Y., BADEMLİ K.

5. Ulusal ve 1. Uluslararası Temel Hemşirelik Bakımı Kongresi, Antalya, Turkey, 6 - 08 December 2019, pp.96

**3. Kronik Ruhsal Hastalıklarda Bütüncül Hemşirelik Bakımı**

KARAÇAR Y., BADEMLİ K.

5. Ulusal ve 1. Uluslararası Temel Hemşirelik Bakımı Kongresi, Antalya, Turkey, 6 - 08 December 2019, pp.96

**4. ETİK EĞİTİMİNİN HEMŞİRELERİN MESLEKİ YETKİNLİĞİ AÇISINDAN ÖNEMİ**

KIRCA N., BADEMLİ K., ÖZGÖNÜL M. L.

Palandöken 2.Uluslararası Hemşirelik Eğitimi Kongresi, Erzurum, Turkey, 24 - 26 October 2019, pp.373-376

**5. KRONİK RUHSAL HASTALIĞI OLAN BİREYLERDEİÇSELLEŞTİRİLMİŞ DAMGALANMA VE ÖZNEL İYİ OLUŞ**

KAŞLI S., AL O., BADEMLİ K.

V. Uluslararası IX. Ulusal Psikiyatri Hemşireliği Kongresi, 20 - 23 November 2018

**6. RUHSAL HASTALIKLARDA İYİLEŞTİRME BAHÇELERİ**

KARAÇAR Y., BADEMLİ K.

V. Uluslararası IX. Ulusal Psikiyatri Hemşireliği Kongresi, 20 - 23 November 2018

**7. GÜVENLİK SAĞLAMA TERAPİSİ**

KAŞLI S., BADEMLİ K.

V. Uluslararası IX. Ulusal Psikiyatri Hemşireliği Kongresi, 20 - 23 November 2018

**8. KRONİK RUHSAL HASTALIĞA SAHİP BİREYLERİN YAKINLARININ HASTALIĞI ALGILAMA VE HASTA YAKINI OLMAYA İLİŞKİN GÖRÜŞLERİ**

BADEMLİ K., LÖK N.

2. Ruhsal İyileştirim Kongresi, Turkey, 7 - 09 December 2018

**9. EVALUATION OF HEALTH PROMOTION BEHAVIOR OF ADOLESCENTS**

BADEMLİ K., LÖK N., LÖK S.

IV. INES International Academic Research Congress (INES - 2018), 30 October - 03 November 2018

**10. EVALUATE THE BELIEFS OF THE SPORTSMEN ABOUT MENTAL ILLNESS**

Lök N., BADEMLİ K., SARI A., LÖK S.

IV. INES International Academic Research Congress (INES - 2018), 30 October - 03 November 2018

**11. DETERMINATION OF STRESS LEVELS OF THE COACH**

LÖK S., BADEMLİ K., SARI A., Lök N.

IV. INES International Academic Research Congress (INES - 2018), 30 October - 03 November 2018

**12. ŞİZOFRENİ HASTALARINDA İYİLEŞME VE PSİKİYATRİHEMŞİRELERİNİN ROLÜ**

GÜL ŞİŞEK H., BADEMLİ K.

V. Uluslararası IX. Ulusal Psikiyatri Hemşireliği Kongresi, 20 - 23 November 2018

**13. Ruhsal Hastalıklarda İyileştirme Bahçeleri/ Healing Gardens in Mental Illness**

KARAÇAR Y., BADEMLİ K.



V.Uluslararası IX. Ulusal Psikiyatri Hemşireliği Kongresi, Antalya, Turkey, 20 - 23 November 2018, no.4496, pp.1244-1247

14. **Ruhsal Hastalıklarda İyileştirme Bahçeleri/ Healing Gardens in Mental İllness**  
KARAÇAR Y., BADEMLİ K.  
V.Uluslararası IX. Ulusal Psikiyatri Hemşireliği Kongresi, Antalya, Turkey, 20 - 23 November 2018, no.4496, pp.1244-1247
15. **Uluslararası Hemşirelik Öğrencilerinin Türkiye’de Öğrenci Olmaya İlişkin Görüşleri: Bir Olgubilim Çalışması**  
TUZCU A., BADEMLİ K., KIRCA N., GÜNBAYI İ.  
1.Uluslararası 4.Ulusal Kültürlerarası Hemşirelik Kongresi, URFA, Turkey, 21 - 24 October 2017, vol.14, pp.244
16. **Yaşlıların Fiziksel Aktivite Düzeyleri İle Mental İyi Oluşları Arasındaki İlişkinin İncelenmesi**  
Lök N., LÖK S., SARI A., BADEMLİ K.  
World Congress of Sport Sciences Researches, 23 - 26 November 2017
17. **ÜNİVERSİTE ÖĞRENCİLERİNDE AKILLI TELEFON BAĞIMLILIĞI PREVELANSI**  
ACAR G., Lök N., BADEMLİ K.  
INTERNATIONAL ACADEMIC RESEARCH CONGRESS, 18 October - 21 January 2017
18. **SAĞLIK ÇALIŞANLARINDA RUH SAĞLIĞI OKURYAZARLIĞI**  
BADEMLİ K., ACAR G., Lök N.  
INTERNATIONAL ACADEMIC RESEARCH CONGRESS, 18 - 21 October 2017
19. **KRONİK PSİKİYATRİ HASTALARINDA ÇOKLU İLAÇ KULLANIMI VE TEDAVİYE UYUM**  
ACAR G., Lök N., BADEMLİ K.  
INTERNATIONAL ACADEMIC RESEARCH CONGRESS, 18 - 21 October 2017
20. **Uluslararası Hemşirelik Öğrencilerinin Türkiye'de Öğrenci Olmaya İlişkin Görüşleri**  
TUZCU A., BADEMLİ K., KIRCA N., GÜNBAYI İ.  
1. Uluslararası, 4. Ulusal Kültürlerarası Hemşirelik Kongresi, Şanlıurfa, Turkey, 21 - 24 October 2017, pp.231
21. **Uluslararası Hemşirelik Öğrencilerinin Türkiye'de Öğrenci Olmaya İlişkin Görüşleri**  
TUZCU A., BADEMLİ K., KIRCA N., GÜNBAYI İ.  
1. Uluslararası, 4. Ulusal Kültürlerarası Hemşirelik Kongresi, Şanlıurfa, Turkey, 21 - 24 October 2017, pp.231
22. **The effect of a 20-week physical activity program for elderly individuals with mild cognitive functions and sleep quality: a randomized controlled trials.**  
BADEMLİ K., Lök N., CANBAZ m., LÖK S.  
4th World Conference on Health Sciences (HSCI-2017), 28 - 30 April 2017
23. **HOW POSSIBLE UNDER CONTROL ANGER IN ADOLESCENT ANGER CONTROL PROGRAM**  
BADEMLİ K., Lök N.  
Ines International Academic Research Congress 2016, 3 - 05 November 2016
24. **Atılganlığı Geliştirmede İletişim Becerileri Geliştirme Dersinin Etkisi**  
BADEMLİ K., KESER İ.  
IV. Uluslararası ve VIII. Ulusal Psikiyatri Hemşireliği Kongresi, Manisa, Turkey, 6 - 09 November 2016
25. **İTERN ÖĞRENCİLERİNİN PSİKİYATRİ KLİNİĞİNDE HASTA BAKIMINA İLİŞKİN DÜŞÜNCE VE DENEYİMLERİ**  
KESER İ., BADEMLİ K.  
IV. Uluslararası ve VIII. Ulusal Psikiyatri Hemşireliği Kongresi, Manisa, Turkey, 6 - 09 November 2016
26. **ALZHEİMER HASTALARINA UYGULANAN FİZİKSEL AKTİVİTE PROGRAMLARININ ETKİNLİĞİ:SİSTEMATİK DERLEME**  
Lök N., BADEMLİ K., LÖK S.  
IV. Uluslararası VIII. Ulusal Psikiyatri Hemşireliği Kongresi,2016, 6 - 09 November 2016
27. **ATILGANLIĞI GELİŞTİRMEDE, İLETİŞİM BECERİLERİ GELİŞTİRME DERSİNİN ETKİSİ**  
BADEMLİ K., KESER İ.  
IV. Uluslararası VIII. Ulusal Psikiyatri Hemşireliği Kongresi,2016, 6 - 09 November 2016
28. **PSİKİYATRİ KLİNİĞİNDE ÇALIŞAN HEMŞİRELERİN GÖZLEM RAPORU YAZMAYA İLİŞKİN DÜŞÜNCELERİ**

KESER İ., BADEMLİ K., Melahat K., BOZKURT S.

IV. Uluslararası ve VIII. Ulusal Psikiyatri Hemşireliği Kongresi, Manisa, Turkey, 6 - 09 November 2016

29. **THOUGHTS AND EXPERIENCES OF INTERN STUDENTS AT PSYCHIATRY CLINIC CONCERNINGPATIENT CARE**

KESER İ., BADEMLİ K.

IV. Uluslararası VIII. Ulusal Psikiyatri Hemşireliği Kongresi,2016, Manisa, Turkey, 6 - 09 November 2016, pp.1

30. **THE EFFECT OF THE COMMUNICATION SKILLS DEVELOPMENT COURSE ON DEVELOPINGASSERTIVENESS**

BADEMLİ K., KESER İ.

IV. Uluslararası VIII. Ulusal Psikiyatri Hemşireliği Kongresi,2016, Manisa, Turkey, 6 - 09 November 2016, pp.1

31. **SWALLOWED BY SCHIZOPHRENIA: ENGULFMENT WHO STARTED THAT**

BADEMLİ K., Lök N.

IV. Uluslararası VIII. Ulusal Psikiyatri Hemşireliği Kongresi,2016, Manisa, Turkey, 6 - 09 November 2016, pp.1

32. **THE EFFECT OF THE COMMUNICATION SKILLS DEVELOPMENT COURSE ON DEVELOPINGASSERTIVENESS**

BADEMLİ K., KESER İ.

IV. Uluslararası VIII. Ulusal Psikiyatri Hemşireliği Kongresi,2016, Manisa, Turkey, 6 - 09 November 2016, pp.1

33. **THOUGHTS OF THE NURSES WORKING AT PSYCHIATRY CLINIC ON WRITING OBSERVATIONREPORT**

KESER İ., BADEMLİ K.

IV. Uluslararası VIII. Ulusal Psikiyatri Hemşireliği Kongresi,2016, Manisa, Turkey, 6 - 09 November 2016, pp.1

34. **THOUGHTS OF THE NURSES WORKING AT PSYCHIATRY CLINIC ON WRITING OBSERVATIONREPORT**

KESER İ., BADEMLİ K.

IV. Uluslararası VIII. Ulusal Psikiyatri Hemşireliği Kongresi,2016, Manisa, Turkey, 6 - 09 November 2016, pp.1

35. **EFFECTIVENESS OF PHYSICAL ACTIVITY PROGRAM USED TO ALZHEIMER PATIENTS ASYSTEMATIC REVIEW**

Lök N., BADEMLİ K.

IV. Uluslararası VIII. Ulusal Psikiyatri Hemşireliği Kongresi,2016, Manisa, Turkey, 6 - 09 November 2016, pp.1

36. **HOW POSSIBLE ANGER CONTROL IN ADOLESCENT ANGER CONTROL PROGRAM**

BADEMLİ K., Lök N.

Ines International Academic Research Congress 2016, Antalya, Turkey, 3 - 05 November 2016, pp.1

37. **Resilience in maintenance of schizophrenia**

BADEMLİ K., Lök N.

Ines International Academic Research Congress 2016, Antalya, Turkey, 3 - 05 November 2016, pp.1

38. **Being a Student Nurse in a Different Country.**

ALSHAIN M. K., BADEMLİ K., TUZCU A.

. International Nursing Student Congres, İstanbul, Turkey, 17 March - 18 July 2016, pp.11

39. **International Nursing Student and Cultural Competence.**

NEISA M., TUZCU A., BADEMLİ K.

International Nursing Student Congres, İstanbul, Turkey, 17 March - 18 July 2016, pp.10

40. **Being a Student Nurse in a Different Country.**

ALSHAIN M. K., BADEMLİ K., TUZCU A.

. International Nursing Student Congres, İstanbul, Turkey, 17 March - 18 July 2016, pp.11

41. **International Nursing Student and Cultural Competence.**

NEISA M., TUZCU A., BADEMLİ K.

International Nursing Student Congres, İstanbul, Turkey, 17 March - 18 July 2016, pp.10

42. **Alzheimer hastalarına bakım verenlerde yükü azaltmada bir yöntem Müzik Terapi**

Lök N., BADEMLİ K.

2 İntegratif Tıp Kongresi, Turkey, 13 - 15 November 2015

43. **Kronik Ruhsal Hastalıklarda Yardım Arama Davranışları**

BADEMLİ K.

2. Ulusal İntegratif Tıp Kongresi, Antalya, Turkey, 13 - 15 November 2015, pp.53

44. **The Role of Thalamic Size Related to Suicid Risk in Schizophrenia**  
KAŞTAN Ö., BADEMLİ K., SİNDEL M.  
Euro Health Care Fitness Summit, Valencia, Spain, 1 - 03 September 2015, pp.79
45. **The role of thalamic size related to suicide risk in schizophrenia**  
KAŞTAN Ö., BADEMLİ K., SİNDEL M.  
Euro Health Care and Fitness Summit, Valencia, Spain, 1 - 03 September 2015, pp.30
46. **Family- to-family support program for caregivers of adults with mental illness**  
BADEMLİ K.  
Euro Health Care and Fitness Summit, Valencia, Spain, 1 September - 03 October 2015, pp.25
47. **ÇOCUK SUÇLULUĞUNDA AİLENİN ROLÜ NEDİR, KORUYUCU ÖNLEMLER OLARAK NELER YAPILABİLİR?.**  
BADEMLİ K.  
III. Çocuk Gelişimi ve eğitimi kongresi, Ankara, Turkey, 11 - 13 May 2015, pp.50
48. **SUÇLULUK ÖĞRENİLMİŞ BİR DAVRANIŞ MIDIR?: LİTERATÜR İNCELEMESİ.**  
BADEMLİ K.  
III. Çocuk Gelişimi ve eğitimi kongresi, Ankara, Turkey, 11 May - 13 August 2015, pp.45
49. **INTERVENTION PROGRAM FOR REDUCTION THE PERCEIVED BURDEN AMONG CAREGIVERS OF PSYCHIATRIC PATIENT**  
BADEMLİ K.  
1st Turkish Congress of One Health, Konya, Turkey, 8 April - 10 August 2015, pp.45
50. **Şizofreni Hastalarının Ve Hasta Yakınlarının Eğitim Gereksinimleri**  
Bademli K., KESER İ., Lök N., Acar G., Kılıç Kaya A., Güvendiren H., Buldukoğlu K.  
3. Uluslararası 7. Ulusal Psikiyatri Hemşireliği Kongresi, Ankara, Turkey, 1 - 03 September 2014, pp.1-2
51. **Şizofreni Hastalarının Ve Hasta Yakınlarının Eğitim Gereksinimleri**  
BADEMLİ K.  
III. Uluslararası ve VII. Ulusal Psikiyatri Hemşireliği Kongresi, Ankara, Turkey, 1 September - 03 October 2014, pp.36-37
52. **Emotions, Thoughts And Experiences Of Caregivers Of Schizophrenia Patients About Family To Family Support Program**  
BADEMLİ K., Çetinkaya Duman Z.  
The Horatio European Psychiatric Nursing Congress, İstanbul, Turkey, 31 October - 02 November 2013, pp.217
53. **Living With Mentally Ill Parents: The Child Perspective**  
BULDUKOĞLU K., KARAKAYA D., KESER İ., BADEMLİ K., ACAR G., Kurşun M.  
21st World Congress of Social Psychiatry, Lisbon, Portugal, 29 June - 03 July 2013, pp.1
54. **Şizofreni Hastasına Bakım Verenlerin Algıladıkları Yük Ve Kültür**  
BADEMLİ K.  
II. Ulusal Kültürlerarası Hemşirelik Kongresi., Antalya, Turkey, 3 - 05 June 2013, pp.1
55. **Türk Kültüründe Lohusalık Döneminde Al Basması İnanışı**  
KIRCA N., BADEMLİ K.  
II. Ulusal Kültürlerarası Hemşirelik Kongresi., Antalya, Turkey, 3 - 05 June 2013, pp.1
56. **Türk Kültüründe Lohusalık Döneminde Al Basması**  
KIRCA N., BADEMLİ K.  
II. Kültürlerarası Hemşirelik Kongresi, Antalya, Turkey, 3 - 05 June 2013, pp.1
57. **Aileden Aileye Destek Programının Şizofreni Hastalarına Bakım Verenlerin Ruh Sağlıklarına ve Başetme Yöntemlerine Etkisi**  
BADEMLİ K., Çetinkaya Duman Z.  
II. Uluslararası IV. Ulusal Psikiyatri Hemşireliği Kongresi, Erzurum, Turkey, 4 - 07 November 2012, pp.114
58. **Ebeveynde Ruhsal Hastalık: Onsuz Büyümek.**  
Buldukoğlu K., Karakaya D., KESER İ., Bademli K., Göral G., Kurşun M.  
1. Uluslararası 5. Ulusal Psikiyatri Hemşireliği Kongresi., İstanbul, Turkey, 22 - 24 September 2011, pp.128
59. **Şizofreni Hastalarının aileleri İçin Bir Hizmet Modeli: Aileden Aileye Destek Programı**

- Çetinkaya Duman Z., BADEMLİ K.  
I. Uluslararası V. Ulusal Psikiyatri Hemşireliği Kongresi, İstanbul, Turkey, 22 - 24 September 2011, pp.54-55
60. **Ebeveynde Ruhsal Hastalık: Onsuz Büyümek**  
BULDUKOĞLU K., KARAKAYA D., KESER İ., BADEMLİ K., ACAR G., KURŞUN M.  
I. Uluslararası V. Ulusal Psikiyatri Hemşireliği Kongresi, İstanbul, Turkey, 1 - 04 September 2011
61. **Sağlık Çalışanlarının Ruhsal Hastalıklara Yönelik Tutumları: Son 10 Yılda Türkiye’de Yapılan Çalışmaların İncelenmesi**  
Arkan B., BADEMLİ K., Çetinkaya Duman Z.  
46.Ulusal Psikiyatri Kongresi, İzmir, Turkey, 5 - 09 October 2010, pp.306
62. **Ruhsal Hastalığı Olan Ebeveynin Çocuğu Olmak: Bir Sistemantik Derleme.**  
BULDUKOĞLU K., BADEMLİ K., KARAKAYA D., ACAR G., KESER İ.  
IV. Ulusal Psikiyatri Hemşireliği Kongresi, Samsun, Turkey, 24 - 26 June 2010, pp.1
63. **Kronik Psikiyatri Hastalarının Aileleri İle İlgili Yapılan Çalışmaların Sistemantik Olarak İncelenmesi**  
Çetinkaya Duman Z., BADEMLİ K.  
IV. Ulusal Psikiyatri Hemşireliği Kongresi, Samsun, Turkey, 24 - 26 June 2010, pp.1
64. **Ruhsal Hastalığı Olan Ebeveynin Çocuğu Olmak: Bir Sistemantik Derleme**  
BULDUKOĞLU K., BADEMLİ K., KARAKAYA D., ACAR G., KESER İ.  
IV. Ulusal Psikiyatri Hemşireliği Kongresi, Samsun, Turkey, 1 - 04 June 2010
65. **Oral medication administration in inpatient psychiatric care in Turkey**  
BADEMLİ K., BULDUKOĞLU K.  
World Psychiatric Association International Congress, İstanbul, Turkey, 12 - 16 June 2006, pp.1
66. **15-49 Yaş Grubu Kadınların Ev Ziyaretlerinden Beklentileri**  
ERGÜN G., DEMİRBAŞ K., ÖNCEL S., ÖZDEMİR A.  
I. Ulusal Hemşirelik Öğrenci Kongresi, Ankara, Turkey, 12 - 14 May 2002, pp.11
67. **6 No’lu Sağlık Ocağı Bölgesindeki 15-49 Yaş Grubu Kadınların Ev Ziyaretlerinden Beklentileri**  
ERGÜN G., BADEMLİ K., ÖNCEL S., AKCAN A.  
GATA Hemşirelik Yüksekokulu, I. Ulusal Hemşirelik Öğrenci Kongresi, Ankara, Turkey, 12 - 14 May 2002, pp.11
68. **Antalya İli Kütükçü Bölgesindeki Annelerin, Akut Solunum Yolu Enfeksiyonlarından Çocuklarını Koruma Konusundaki Bilgileri**  
İŞLER A., Can S., BADEMLİ K.  
XI. Ulusal Neonatoloji Kongresi, Samsun, Turkey, 25 - 28 June 2001, pp.171

## Academic and Administrative Experience

2023 - 2024	<b>Faculty Management Board Member</b>	Akdeniz University, Department Of Nursing, Department Of Nursing
2022 - 2024	<b>Vice Dean</b>	Akdeniz University, Department Of Nursing, Department Of Nursing
2022 - 2024	<b>Faculty Board Member</b>	Akdeniz University, Department Of Nursing, Department Of Nursing

## Courses

- Ruh Sağlığı ve Hastalıkları Hemşireliği, Undergraduate, 2021 - 2022  
Geropsikiyatri Hemşireliği, Doctorate, 2020 - 2021  
KİŞİLERARASI İLİŞKİLER , Undergraduate, 2021 - 2022  
İletişim Becerileri Geliştirme, Undergraduate, 2020 - 2021  
Psikoloji, Undergraduate, 2020 - 2021  
Psikiyatri Hemşireliğinde Aile Temelli Yaklaşım, Postgraduate, 2020 - 2021

## Advising Theses

Bademli K., Demans tanısı olan bireylerin bakım verenlerinin psikososyal bakım gereksinimlerinin belirlenmesi, Postgraduate, F.IŞIK(Student), 2023

Bademli K., Şizofreni tanısı ile yatarak tedavi olmuş, taburculuk kararı alınmış hastalarda hastalık yönetimi, iyileşme ve umutsuzluk düzeyleri arasındaki ilişkinin incelenmesi, Postgraduate, B.SIR(Student), 2023

Bademli K., GÜNBAZI İ., Psikiyatri kliniğinde çalışan hemşirelerin ruh sağlığı okuryazarlığına ilişkin görüşleri, Postgraduate, Z.KAYA(Student), 2022

Bademli K., Benlik Yitimi Ölçeği'nin Türkçe formunun şizofreni hastaları için psikometrik özelliklerinin belirlenmesi, Postgraduate, S.KAŞLI(Student), 2019

## Activities in Scientific Journals

SM Journal of Psychiatry & Mental Health, Editor, 2015 - Continues

International Journal of Nursing and Medical Science., Editor, 2015 - Continues

Innovational Journal of Nursing and Healthcare , Editor, 2015 - Continues

## Memberships / Tasks in Scientific Organizations

Psikiyatri Hemşireleri Derneği, Member, 2008 - Continues

## Scientific Refereeing

Psikiyatri Hemşireliği Dergisi, Journal Indexed in ESCI, January 2022

International Journal of Emergency Mental Health and Human Resilience, Other Indexed Journal, April 2015

Qualitative Health Research, SCI Journal, October 2014

## Metrics

Publication: 141

Citation (WoS): 179

Citation (Scopus): 183

H-Index (WoS): 9

H-Index (Scopus): 10

## Research Areas

Nursing, Psychiatric Nursing, Health Sciences