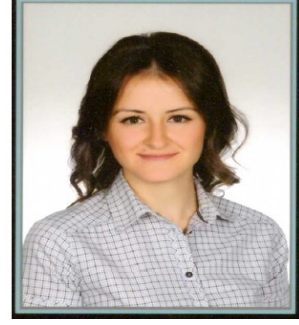




CEREN SELİM

ASSOC. PROF.



Email : cerenselim@akdeniz.edu.tr

Office Phone : [+90 242 227 4400](tel:+902422274400) Extension: 4869

Address : Akdeniz Üniversitesi Mimarlık Fakültesi Dekanlığı

International Researcher IDs

ORCID: 0000-0001-7694-2449

Publons / Web Of Science ResearcherID: I-7644-2017

Yoksis Researcher ID: 156584

Education

Doctorate
2011 - 2017

Akdeniz University, Institute of Science, Peyzaj Mimarlığı Anabilim Dalı, Turkey

Postgraduate
2008 - 2011

Ege University, Fen Bilimleri Enstitüsü, Peyzaj Mimarlığı Anabilim Dalı, Turkey

Undergraduate
2004 - 2008

Ege University, Faculty Of Agriculture, Peyzaj Mimarlığı Bölümü, Turkey

Foreign Languages

English, B2 Upper Intermediate

Dissertations

Doctorate, DORYSTOECHAS HASTATA BOİSS. & HELDR. EX BENTHAM TÜRÜNÜN PEYZAJ GENETİĞİ KAPSAMINDA DEĞERLENDİRİLMESİ VE ÇOĞALTIM OLANAKLARININ BELİRLENMESİ, Akdeniz University, Faculty of Architecture, Peyzaj Mimarlığı Anabilim Dalı, 2017

Postgraduate, Otopark planlama ve tasarım ilkeleri: Ege Üniversitesi Yerleşkesi Örneği, Ege University, Ziraat Fakültesi, Peyzaj Mimarlığı Anabilim Dalı, 2011

Academic Titles / Tasks

Associate Professor
2021 - Continues

Akdeniz University, Faculty of Architecture, Department of Landscape Architecture

Assistant Professor
2018 - 2021

Akdeniz University, Faculty of Architecture, Department of Landscape
Architecture

Assistant Professor
2017 - 2018

Akdeniz University, Faculty of Architecture, Department of Landscape
Architecture

Research Assistant
2011 - 2017

Akdeniz University, Institute of Science, Landscape Architecture

Supported Projects

1. Selim C., Keser İ., Kaya Başar E., TUBITAK Project, Biyofilik Tasarım Unsurlarının Ofis Çalışanların Dikkat, Yaratıcılık Ve Stres Düzeyleri Üzerine Etkilerinin Sanal Gerçeklik Teknolojisi İle Belirlenmesi, 2025 - 2026
2. Selim C., Durak A., Project Supported by Higher Education Institutions, Farklı bitki büyüme engelleyicilerinin Aspir Carthamus tinctorius bitkisinin büyüme gelişme ve çiçeklenme özelliklerine etkisi, 2022 - 2024
3. SELİM C., Akgün M., Project Supported by Higher Education Institutions, Phlomis chimerae Boiss. Bitkisinin Morfolojik ve Ekolojik Özelliklerinin Karakterizasyonu ve Çoğaltım Tekniklerinin Belirlenmesi, 2022 - 2023
4. SEVER MUTLU S., MUTLU N., SELİM C., Project Supported by Higher Education Institutions, Türler Arası Melezleme Yöntemi ile Yeşil Alanlarda Kullanıma Uygun Zoysia Çimi(Zoysia japonica x Z pasifica) Islahı, 2018 - 2021
5. SEVER MUTLU S., DENİZ İ. G., TUBITAK Project, Dorystoechas hastata Boiss. & Heldr. ex Bentham endemik türünün peyzaj genetiği kapsamında değerlendirilmesi, 2015 - 2017

Jury Memberships

Competition, Antalya Büyükşehir Belediyesi En güzel Bahçe Balkon Yarışması 2019, Akdeniz University, May, 2019

Published journal articles indexed by SCI, SSCI, and AHCI

1. **Potential Flood Risk Scenario and Its Effects on Landscape Composition Using Hydraulic Modeling (HEC-RAS) in Boğaçay Sub-Basin/Türkiye**
SELİM S., KAHRAMAN E., SELİM C., OLGUN R., KARAKUŞ N., Önen E., Çoşlu M., Ardahanlıoğlu Z. R., ÇAKIR M., Çınar İ.
Applied Sciences (Switzerland), vol.15, no.1, 2025 (SCI-Expanded)
2. **Evaluation of Thermal Comfort Conditions in the Working Environments of Seasonal Agricultural Workers in Csa Koppen Climate Type**
Karakuş N., Selim S., Selim C., Olgun R., Koç A., Ardahanlıoğlu Z. R., Şenyiğit Doğan S., Ertoý N.
SUSTAINABILITY, vol.16, no.20, pp.1-18, 2024 (SCI-Expanded)
3. **Morphological Diversity of Dorystoechas hastata, a Relict Endemic Species, Across Habitat Variability**
SELİM C., SEVER MUTLU S., Deniz I.
POLISH JOURNAL OF ENVIRONMENTAL STUDIES, vol.30, no.3, pp.2723-2736, 2021 (SCI-Expanded)
4. **Genetic variation and population differentiation of Dorystaechas hastata endemic to Turkey: Implications for conservation management**
SELİM C., SEVER MUTLU S., MUTLU N., DENİZ İ. G., MEYDAN H.
TURKISH JOURNAL OF BOTANY, vol.45, no.4, pp.288-305, 2021 (SCI-Expanded)
5. **Development of vegetative triploid turf-type bermudagrass [Cynodon dactylon x C. transvaalensis**

(*C. x mangennisii* Hurcombe)]

SEVER MUTLU S., MUTLU N., Tokgöz S., ÇAKIR M., SELİM C.

GENETIC RESOURCES AND CROP EVOLUTION, vol.67, no.1, pp.177-189, 2020 (SCI-Expanded)

6. **Site selection for avocado cultivation using GIS and multi-criteria decision analyses: Case study of Antalya, Turkey**
SELİM S., KOÇ SAN D., SELİM C., SAN B. T.
COMPUTERS AND ELECTRONICS IN AGRICULTURE, vol.154, pp.450-459, 2018 (SCI-Expanded)
7. **Effects of 24-epibrassinolide application on cool-season turfgrass growth and quality under salt stress**
SEVER MUTLU S., Atesoglu H., SELİM C., Tokgoz S.
GRASSLAND SCIENCE, vol.63, no.1, pp.61-65, 2017 (SCI-Expanded)
8. **Gamma-ray Irradiation Induces Useful Morphological Variation in Bermudagrass**
SEVER MUTLU S., DJAPO H., ÖZMEN S. F., SELİM C., TUNÇEL N.
NOTULAE BOTANICAE HORTI AGROBOTANICI CLUJ-NAPOCA, vol.43, no.2, pp.515-520, 2015 (SCI-Expanded)
9. **Broadening the Genetic Base of Bermudagrass**
Mutlu S., MUTLU N., SELİM C., HOCAGIL M. M.
EUROPEAN JOURNAL OF HORTICULTURAL SCIENCE, vol.79, no.3, pp.183-194, 2014 (SCI-Expanded)

Articles Published in Other Journals

1. **Antalya anıt ağaçlarının mekân ve anlam açısından değerlendirilmesi**
ERDOĞAN R., AÇIKALIN E., SELİM C.
Süleyman Demirel Üniversitesi Orman Fakültesi Dergisi Seri: A, vol.22, no.3, pp.342-352, 2021 (Peer-Reviewed Journal)
2. **Tarihi Çevre Yenileme Çalışmalarının Peyzaj Mimarlığı Açısından Değerlendirilmesi: Muratpaşa Cami Örneği**
ERDOĞAN R., OKTAY H. E., SELİM C.
Mimarlık Bilimleri ve Uygulamaları Dergisi, vol.6, no.1, pp.195-205, 2021 (Peer-Reviewed Journal)
3. **Bitki Tercihleri ve Bitkisel Tasarım Kriterleri Açısından Otopark Alanlarının Değerlendirilmesi; Akdeniz Üniversitesi Yerleşkesi Örneği**
SELİM C.
Mimarlık Bilimleri ve Uygulamaları Dergisi, vol.6, no.1, pp.165-177, 2021 (Peer-Reviewed Journal)
4. **Otellerde İç Mekân Bitki Tercihlerinin Bitkisel Tasarım İlkeleri Kapsamında Değerlendirilmesi ve Bakım Olanaklarının Belirlenmesi: Antalya Örneği**
SELİM C.
DÜZCE ÜNİVERSİTESİ BİLİM VE TEKNOLOJİ DERGİSİ, vol.9, no.2, pp.957-970, 2021 (Peer-Reviewed Journal)
5. **Kent Parkına Yönelik Kurakçıl Peyzaj Tasarım Önerisi: Antalya Serdengeçti Parkı**
SELİM C., Bayrak G., Doksöz S.
Mehmet Akif Ersoy Üniversitesi Fen Bilimleri Enstitüsü Dergisi, vol.12, no.1, pp.76-91, 2021 (Peer-Reviewed Journal)
6. **Farklı IBA (İndol-3-Bütirik Asit) Dozlarının Endemik *Phlomis chimerae* Boiss. Türü Çeliklerinin Köklenmesi Üzerine Etkileri**
SELİM C., KAHRAMAN E.
BARTIN ORMAN FAKÜLTESİ DERGİSİ, vol.23, no.1, pp.1-8, 2021 (Peer-Reviewed Journal)
7. **Evaluation of The Effects of Indoor Plant Preferences Used in Offices, Maintenance Opportunities and Air Quality: A Case of Akdeniz University**
Selim C., Akgün İ., Olgun R.
TURKISH JOURNAL OF AGRICULTURE: FOOD SCIENCE AND TECHNOLOGY, vol.8, no.3, pp.702-715, 2020 (Peer-Reviewed Journal)
8. **Kentsel Yol Ağaçlandırmalarının Sağladığı Faydaların Belirlenmesi: Antalya Atatürk Bulvarı Örneği**

SELİM C., ATABEY S.

Bursa Uludağ Üniversitesi Ziraat Fakültesi Dergisi, vol.34, no.Özel, pp.235-247, 2020 (Peer-Reviewed Journal)

9. **Tür Bazlı Korumada Yeni Bir Yaklaşım: Relikt Endemik Dorystoechas hastata Türünün Peyzaj Genetiği Kapsamında Değerlendirilmesi**
SELİM C., SEVER MUTLU S.
Bursa Uludağ Üniversitesi Ziraat Fakültesi Dergisi, vol.34, no.Özel, pp.217-234, 2020 (Peer-Reviewed Journal)
10. **Evaluation of The Effects of Indoor Plant Preferences Used in Offices, Maintenance Opportunities and Air Quality: A Case of Akdeniz University**
SELİM C., Akgün İ., OLGUN R.
Turkish Journal of Agriculture, FOOD SCIENCE AND TECHNOLOGY INTERNATIONAL, vol.8, no.3, pp.702-713, 2020 (Peer-Reviewed Journal)
11. **Landscape maintenance practices and plant diversity in housing estate: a case study of Antalya-Konyaaltı**
SEVER MUTLU S., SELİM C., Azeri T., Arat H.
Academia Journal of Engineering and Applied Sciences, pp.30-37, 2018 (Peer-Reviewed Journal)
12. **Sustainable landscaping with turfgrasses**
SEVER MUTLU S., SELİM C.
Cumhuriyet University Faculty of Science Science Journal, vol.38, no.2, pp.187-193, 2017 (Peer-Reviewed Journal)
13. **Plant Biodiversity of Urban Roadside Trees in Antalya, Turkey**
SEVER MUTLU S., SELİM C., UN G.
KASTAMONU UNIVERSITY JOURNAL OF FORESTRY FACULTY, vol.17, no.1, pp.80-87, 2017 (ESCI)
14. **Akdeniz Koşullarında Zoysia spp. Türlerinin Genel Çim Performansı ve Morfolojik özelliklerinin Belirlenmesi**
SEVER MUTLU S., ATILGAN H., SELİM C., ÇAKIR M.
Bahçe, vol.45, no.2, pp.977-983, 2016 (Peer-Reviewed Journal)
15. **Sustainability of Biological Diversity in Urban Areas and Conservation Approaches**
SELİM C., SEVER MUTLU S., SELİM S.
Turkish Journal of Scientific Reviews, vol.8, no.1, pp.38-45, 2015 (Peer-Reviewed Journal)
16. **Kentsel Alanlarda Biyolojik Çeşitliliğin Sürdürülebilirliği ve Koruma Yaklaşımları**
SELİM C., SEVER MUTLU S., SELİM S.
Turkish Journal Of Scientific Reviews, vol.8, no.1, pp.38-45, 2015 (Scopus)
17. **Meslek yüksekokulu öğrencilerinin çevre sorunlarına ilişkin görüş ve tutumlarının değerlendirilmesi Ortaca Meslek Yüksekokulu örneği**
SELİM S., KARAKUŞ N., ELKAN S., SELİM C.
TURKISH JOURNAL OF FORESTRY, vol.12, no.2, pp.148-154, 2011 (Peer-Reviewed Journal)

Books

1. **SYNTHETIC AGENTS FOR STRESS REDUCTION IN PLANTS AND THEIR APPLICATION TO ORNAMENTAL PLANTS**
SELİM C., COŞKUNYEL Z. B.
in: Cumhuriyetimizin 100. Yılı Anısına Peyzaj Mimarlığı, Mimarlık ve Çevre, Yeşil Murat, Yeşil Pervin, Şengür Şeyma, Öztürk Gülşah Bilge, Alp Muhsine Aslı, Güzel Mesut, Karabörk Rabia Nurefşan, Argan Aslihan, Editor, Platanus Publishing, Ankara, pp.199-214, 2023
2. **The Effects of Biodiversity on Landscape Perception and Preference in Urban Green Areas**
Selim C., Doksoz S.
in: ARCHITECTURAL SCIENCES AND ECOLOGY, Assist. Prof. Dr. Mert ÇAKIR, Assist. Prof. Dr. Mahmut TUĞLUER, Dr. Pelin FIRAT ÖRS, Editor, İksad Yayınevi, Adıyaman, pp.206-231, 2022
3. **Spatial Accessibility To Urban Green Spaces Within The Scope of National Legislation; Case of Serik, Antalya**

- OLGUN R., SELİM C.
in: Planning, Design and Management In Landscape Architecture, ALTUNTAŞ Arzu, Editor, İksad Publications, pp.100-121, 2021
4. **SPATIAL ACCESSIBILITY TO URBAN GREEN SPACES WITHIN THE SCOPE OF NATIONAL LEGISLATION; CASE OF SERİK, ANTALYA**
OLGUN R., SELİM C.
in: PLANNING, DESIGN AND MANAGEMENT IN LANDSCAPE ARCHITECTURE, Altuntaş Arzu, Editor, İksad International Publishing House, Ankara, pp.100-121, 2021
5. **Avrupa ülkelerinde ve Avustralya’da Lisans ve Yüksek Lisans Düzeyinde Eğitim Veren Peyzaj Mimarlığı Bölümlerinde Peyzaj Bitkileri ile İlgili Derslerin Değerlendirilmesi**
SELİM C., SEVER MUTLU S.
in: 50. YILINDA PEYZAJ MİMARLIĞI EĞİTİMİ VE ÖĞRETİMİ, Uzun, Osman Köylü, Pınar Özdedebacı, Sinem Gültekin, Pınar Müderssisoğlu, Haldun, Editor, Düzce Üniversitesi Yayınları, Düzce, pp.171-181, 2019
6. **Amerika Birleşik Devletleri’nde Peyzaj Mimarlığı Eğitim-Öğretiminde Peyzaj Bitkileri ile İlgili Derslerin Değerlendirilmesi**
SEVER MUTLU S., SELİM C.
in: 50. YILINDA PEYZAJ MİMARLIĞI EĞİTİMİ VE ÖĞRETİMİ, Uzun, Osman Köylü, Pınar Özdedebacı, Sinem Gültekin, Pınar Müderssisoğlu, Haldun, Editor, Düzce Üniversitesi Yayınları, Düzce, pp.182-193, 2019
7. **PLANT BIODIVERSITY AND LANDSCAPE MAINTENANCE PRACTICES IN URBAN PARKS OF ANTALYA-TURKEY**
Sever Mutlu S., Selim C., Tekerci İ., Yıldız A.
in: Mühendislik ve Mimarlık Çalışmaları 2018, Nizamettin ÇİFTÇİ, Yusuf YANAR, Editor, Çizgi Kitabevi, Konya, pp.141-151, 2018
8. **Evaluation of association between morphological traits and geographic characters in relict endemic *Dorystoechas hastata***
SELİM C., SEVER MUTLU S.
in: Developments in Science and Engineering, Efe R., Matchavariani L., Yaldir A., Levia L., Editor, St. Kliment Ohridski University Press, Sofia, Sofia, pp.40-48, 2016

Papers Published in Refereed Scientific Meetings

- Nano Silikon ve Hümik Asit Uygulamalarının *Lolium perenne* ve *Festuca arundinacea* Serin İklim Çim Türlerinde Tuz Stresi ile İlişkilerinin Belirlenmesi**
Coşkunyel Z. B., Selim C.
VIII. ULUSAL SÜS BİTKİLERİ KONGRESİ, Ankara, Turkey, 14 - 17 October 2024, pp.102
- Phlomis chimerae* Boiss. Bitkisinin Morfolojik ve Ekolojik Özelliklerinin Karakterizasyonu**
Akgün M., Selim C.
VIII. ULUSAL SÜS BİTKİLERİ KONGRESİ, Ankara, Turkey, 14 - 17 October 2024, pp.80
- Farklı Bitki Büyüme Engelleyicilerinin Aspir Bitkisinin Büyüme Özelliklerine Etkisi**
Selim C., Durak A.
VIII. ULUSAL SÜS BİTKİLERİ KONGRESİ, Ankara, Turkey, 14 - 17 October 2024, pp.67
- Antalya İli Lokal Endemiği *Colchicum baytopiorum* C.D. Brickell. ve *Colchicum decaisnei* Boiss. Türlerinin Yapraklarının Kolşisin Zenginliği Açısından Değerlendirilmesi**
Deniz E., Babacan Ü., Selim C., Cengiz M. F.
VIII. ULUSAL SÜS BİTKİLERİ KONGRESİ, Ankara, Turkey, 14 - 17 October 2024, pp.109
- Plant Biodiversity and Maintenance Practices in Tourism Facilities: The Example of Antalya**
Selim C., Koca B.
IV-International Rural Areas and Ecology Congress Within The Framework of Sustainable Development (RUDESU2023), Girne, Cyprus (Kktc), 05 October 2023, vol.1, pp.635-644
- Determining the Effects of Potassium Silicate Application on Some Quality Parameters of Different**

Turfgrass Species

Çakır M., Selim C., Kahraman E.

2 nd. International Architectural Sciences and Applications Symposium, Baku, Azerbaijan, 9 - 11 September 2022, vol.1, no.1, pp.1240-1250

7. **Development of Evergreen Hybrid Zoysiagrass**
SEVER MUTLU S., SELİM C., MUTLU N., IRKÖRÜCÜ D.
I. International Ornamental Plant Congress, Bursa, Turkey, 9 October - 11 September 2019, vol.1, pp.256
8. **Plant Diversity and Landscape Maintenance Practices in Urban Parks of Antalya-Turkey**
SEVER MUTLU S., SELİM C., Yıldız A., Tekerci İ.
IV. INES International Academic Research Congress (INES - 2018), Antalya, Turkey, 30 October - 03 November 2018, pp.1
9. **Landscape maintenance practices and plant diversity in housing estate: a case study of Antalya-Konyaaltı**
SEVER MUTLU S., SELİM C., Azeri T., Arat H.
6th ASM International Congress of Agriculture and Environment, Antalya, Turkey, 11 - 13 October 2018, vol.2, no.1, pp.66-67
10. **Effect of different treatments on seed germination of *Dorystoechas hastata* (Lamiaceae), a medicinal and aromatic plant from Antalya**
SELİM C., SEVER MUTLU S.
Uluslararası 4. Tıbbi ve Aromatik Bitkiler Sempozyumu, İzmir, Turkey, 2 - 04 October 2018, pp.317-324
11. **Vegetative propagation of a relict endemic medicinal and aromatic plant of Antalya Turkey, *Dorystoechas hastata* Boiss. & Heldr. ex Benth (Lamiaceae)**
SELİM C., SEVER MUTLU S.
Uluslararası 4. Tıbbi ve Aromatik Bitkiler Sempozyumu, İzmir, Turkey, 2 - 04 October 2018, pp.325-330
12. **Breeding vegetative turf-type bermudagrass cultivars**
SEVER MUTLU S., MUTLU N., Tokgöz S., ÇAKIR M., SELİM C.
IV. International Agriculture Congress, Nevşehir, Turkey, 5 - 08 July 2018, vol.1, pp.54
13. **Peyzaj Planlama ve Tasarımında Tıbbi/Aromatik Bitkiler Antalya/Konyaaltı Kent Parkları Örneği**
SELİM C., SELİM S.
International Academic Research Congress 2017, Antalya, Turkey, 18 - 21 October 2017, pp.904-914
14. **Molecular Markers Reveal Population Differentiation within *Dorystoechas hastata* Boiss. Heldr. ex Benth from Turkey**
SELİM C., SEVER MUTLU S., MUTLU N., DENİZ İ. G., MEYDAN H.
The 3rd International Symposium on EuroAsian Biodiversity, Minsk, Belarus, 5 - 08 July 2017
15. **Molecular Markers Reveal Population Differentiation within *Dorystoechas hastata* Boiss. & Heldr. ex Benth from Turkey**
SELİM C., SEVER MUTLU S., MUTLU N., DENİZ İ. G., MEYDAN H.
The Third International Sempodium on Euroasian Biodiversity, Minsk, Belarus, 5 - 08 July 2017, pp.158
16. **Problems Encountered in Protected Area Management in Turkey**
SELİM S., SELİM C.
The 3rd International Symposium on EuroAsian Biodiversity (SEAB2017), Minsk, Belarus, 3 - 05 July 2017, pp.350
17. **Morphological Diversity of The Relict Endemic Species *Dorystoechas hastata* Boiss. & Heldr. ex Benth (Lamiaceae) from Antalya, Turkey**
SELİM C., SEVER MUTLU S., DENİZ İ. G.
International Symposium on Advances in Lamiaceae Science, Antalya, Turkey, 26 - 29 April 2017, vol.4, no.2, pp.15-16
18. **Genetic Diversity of *Dorystoechas hastata* Boiss. & Heldr. ex Benth (Lamiaceae), A Relict Endemic Medicinal and Aromatic Plant From Antalya, Turkey**
SELİM C., SEVER MUTLU S., MUTLU N., DENİZ İ. G.
The Third International Mediterranean Symposium on Medicinal and Aromatic Plants,, Girne, Cyprus (Kkct), 13 - 16 April 2017, pp.121

19. **Biodiversity of urban roadside trees in Antalya Turkey**
SEVER MUTLU S., ÜN G., SELİM C.
MACODESU 2015:1st International Conference on Sea and Coastal Development in the Frame of Sustainability, Trabzon, Turkey, 18 - 20 September 2015
20. **Accessibility Analysis of Public Open-Green Spaces with GIS; Case of Fethiye, Muğla/Turkey**
SELİM S., KARAKUŞ N., SELİM C., Bozhöyük Ardahanlıoğlu Z. R.
1st International Conference on Sea and Coastal Development in the Frame of Sustainability, Trabzon, Turkey, 18 - 20 September 2015, pp.10-20
21. **Akdeniz koşullarında Zoysia spp türlerinin genel çim performansı ve Morfolojik özelliklerinin belirlenmesi**
SEVER MUTLU S., ATILGAN H., SELİM C., ÇAKIR M.
VII. Ulusal Bahçe Bitkileri Kongresi, Çanakkale, Turkey, 25 - 29 August 2015, pp.263
22. **Drought resistance of vegetative triploid turf type bermudagrass**
SEVER MUTLU S., MUTLU N., SERKAN T., ÇAKIR M., SELİM C.
Balkan Agriculture Congress, Edirne, Turkey, 8 - 11 September 2014, pp.195
23. **Yöresel Ürünler İçerisinde Doğal Kekik Türlerinin Yeri ve Sürdürülebilir Kullanımı**
TÜLEK B., SELİM C., ATİK M.
2.Yöresel Ürünler Sempozyumu ve Uluslararası Kültür/Sanat Etkinlikleri, Antalya, Turkey, 14 - 17 November 2013, pp.7-14
24. **Development of Drought-Tolerant Vegetative(Triploid) Bermudagrass(Cynodon dactylon)**
SEVER MUTLU S., MUTLU N., SELİM C.
International Plant Breeding Congress, Antalya, Turkey, 10 - 14 November 2013, pp.208
25. **Ülkemiz Florasında Bulunan Süs Çimleri ve Peyzaj Tasarımında Kullanım Olanakları**
Sever Mutlu S., Murad F., SELİM C.
V. Süs Bitkileri Kongresi, Yalova, Turkey, 6 - 09 May 2013, vol.1, pp.170-177
26. **Hayıt (Vitex agnus castus L.) Bitkisinin Çelikle Üretilmesine Bitki Büyüme Düzenleyicilerinin Etkisi**
SEVER MUTLU S., Yıldız F., SELİM C.
V. Süs Bitkileri Kongresi, Yalova, Turkey, 6 - 09 May 2013, vol.1, pp.499-504
27. **Golf Sahaları ve Sürdürülebilirlik: Antalya –Belek Örneğinde İncelenmesi.**
SELİM C., SEVER MUTLU S., Yakın G.
V. Süs bitkileri kongresi, Yalova, Turkey, 6 - 09 May 2013, vol.1, pp.570-577
28. **The Ecological Power Of The Antalya City: Endemic Plants**
SELİM C., TÜLEK B.
ECLAS 2012 Conference, Varşova, Poland, 19 - 22 September 2012, pp.83-87
29. **Futbol Turizminin Peyzaj Mimarlığı Meslek Disiplini Kapsamında Değerlendirilmesi**
SELİM C., SEVER MUTLU S., SELİM S., Tosun Ş.
II. Disiplinlerarası Turizm Araştırmaları Kongresi, Antalya, Turkey, 12 - 15 April 2012, pp.10-20
30. **Effect of different plant growth regulators on germination of Perennial Ryegrass**
SEVER MUTLU S., SELİM C.
XI. International Symposium of Flower Bulbs and Herbaceous Perennials, Antalya, Turkey, 28 March - 01 April 2012, pp.146
31. **Muğla – Fethiye Karayolunun Peyzaj Onarım Teknikleri Kapsamında Değerlendirilmesi ve Çözüm Önerileri**
SELİM S., Şahin O., SELİM C.
Peyzaj Mimarlığı IV Kongresi, Aydın, Turkey, 21 - 24 October 2010, vol.1, pp.712-719
32. **İnsan-Doğa-Çevre İlişkilerinin Ekoturizm Temelinde Kıyı Alanları Üzerine Etkisinin Değerlendirilmesi**
SELİM C., SELİM S., ERDEM Ü.
Türkiyenin Kıyı ve Deniz Alanları VIII. Ulusal Kongresi, Trabzon, Turkey, 27 April - 01 May 2010, pp.289-298

Other Publications

1. **Balkon ve teraslarda mekan tasarımı**
ERDOĞAN R., SELİM C.
Other, pp.78-86, 2019
2. **Süs bitkilerinde tohumla üretim**
Sever Mutlu S., SELİM C.
Other, pp.52-55, 2015

Academic and Administrative Experience

2023 - Continues	Faculty Management Board Member	Akdeniz University, Faculty of Architecture, Department of Landscape Architecture
2020 - 2023	Member of the Senate	Akdeniz University, Faculty of Architecture
2018 - 2023	Vice Dean	Akdeniz University, Faculty of Architecture

Supervised Theses

Selim C., Nano silikon ve hüyük asit uygulamalarının Lolium perenne ve Festuca arundinacea serin iklim çim türlerinde tuz stresi ile ilişkilerinin belirlenmesi, Postgraduate, Z.BENAN(Student), 2024

Selim C., CHARACTERIZATION OF MORPHOLOGICAL AND ECOLOGICAL FEATURES OF Phlomis chimerae Boiss. PLANT AND DETERMINATION OF PROPAGATION TECHNIQUE, Postgraduate, M.AKGÜN(Student), 2023

Metrics

Publication: 68
Citation (WoS): 28
Citation (Scopus): 61
H-Index (WoS): 2
H-Index (Scopus): 3

Research Areas

Agricultural Sciences, Agriculture, Garden Plants, Flowers and Ornamental Plants, Grass Plants, Landscape Architecture, Plant Material and Cultivation Techniques, Landscape Planning, Landscape Ecology, Life Sciences, Molecular Biology and Genetics, Plant Molecular Genetics, Population Biology, Population Genetics, Natural Sciences